

Wskaźnik ciśnienia pojedynczy i podwójny Do pomiaru ciśnienia powietrza i oleju Model M60 i M60P

Karta katalogowa US 3.03

Zastosowanie

- Wskaźniki pojedyncze: do pomiaru ciśnienia oleju w układach smarowania pojazdów samochodowych
- Wskaźniki podwójne: do pomiaru ciśnienia powietrza w układach hamulcowych pojazdów samochodowych

Specjalne właściwości

- Konstrukcja zgodnie z ZN-WPL/002

Opis

Średnica obudowy w mm

60

Klasa dokładności

4

Zakresy pomiarowe

Dla modelu M60: 0 ... 1 do 0 ... 2.5 MPa

Dla modelu M60P: 0 ... 1 do 0 ... 1.2 MPa

Temperatura

Otoczenia: -40 ... +60 °C

Medium: max. do +60 °C

Stopień ochrony obudowy

IP 64

Przyłącze procesowe

Tylne, materiał mosiądz

M12x1.5, G 1/4

Element pomiarowy

Sprężyna Bourdona, materiał stop miedzi



Rys. lewy: wskaźnik pojedynczy, model M60

Rys. prawy: wskaźnik podwójny, model M60P

Mechanizm

Mosiądz

Podzielnia

Stal malowana na kolor czarny

Stal malowana na kolor biały

Wskazówka

Aluminium, czarna

Oprawa

Stal ocynkowana

Szyba

Szkło

Pokrywa

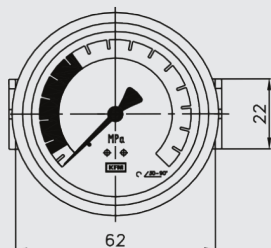
Stal malowana na czarno

Wyposażenie, opcje:

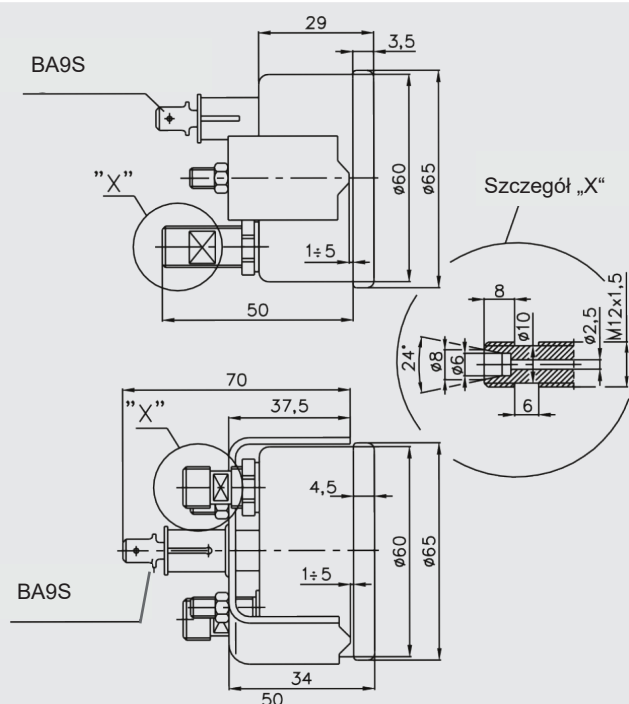
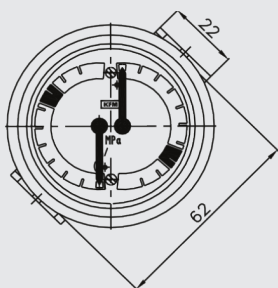
- Wykonanie wodoszczelne Wsz (IP 68)
- Podziałka na specjalne zamówienie, wg wzoru zamówienia
- Inna podzielnia: kolor czarny, wskazówka biała

Wymiary w mm

Model pojedynczy



Model podwójny



Nr rozmieszcz.	Układ kres i oznaczeń liczbowych			
P60.82	Tło czerwone 0	Tło zielone 0,45	Tło czerwone 0,73	1
P60.83	Tło czerwone 0	Tło zielone 0,62	Tło czerwone 0,73	1
P60.86	Tło czerwone 0	Tło zielone 0,53	Tło czerwone 0,75	1
P60.190	Tło czerwone 0	Tło zielone 0,75	Tło czerwone 0,9	1,2
P60.208	Tło czerwone 0	Tło zielone 0,60	Tło czerwone 0,90	1
P60.221	Tło czerwone 0	Tło zielone 0,5	Tło czerwone 0,9	1
P60.223	Tło czerwone 0	Tło zielone 0,57	Tło czerwone 0,83	1
P60.224	Tło czerwone 0	Tło zielone 0,65	Tło czerwone 0,82	1

Informacje potrzebne do zamówienia

Model / Rozmiar nominalny / Zakres wskazań / Przyłącze procesowe / Klasa dokładności / Opcje dodatkowe

Specyfikacje i wymiary podane w niniejszej karcie przedstawiają stan konstrukcyjny aktualny w momencie wydruku. Istnieje możliwość wprowadzenia modyfikacji i zmian w specyfikacji materiałowej bez wcześniejszego powiadomienia.



WIKAPolska
 spółka z ograniczoną odpowiedzialnością sp. k.
 ul. Łęgska 29/35, 87-800 Włocławek
 Tel.: (+48) 54 23 01 100
 Fax: (+48) 54 23 01 101
 info@wikapolska.pl
 www.wikapolska.pl