

# Separator membranowy spożywczy D301



- Szybki montaż/demontaż
- Membrana spawana laserowo
- Zakres pomiaru -1...0...40 bar
- Przyłącze clamp

## ZASTOSOWANIE

Separator jest stosowany głównie przy produkcji artykułów spożywczych, napojów, kosmetyków oraz leków.

## PODSTAWOWA CHARAKTERYSTYKA

Zakres pomiarowy	-1...0...40 bar
Napętnianie	FDA (Olej spożywczy -20...+140 °C)
Korpus	Inox AISI 316
Membrana	Inox AISI 316 L

Przyłącze urządzenia	1/2" BSP - F lub 1/2" NPT - F
	1/4" BSP - F lub 1/4" NPT - F
	3/8" BSP - F

Przyłącze procesowe Clamp 1" lub 1 1/2" lub 2" lub 2 1/2"

**Zgodność z CE: Urządzenie spełnia wymagania prawne obowiązujących dyrektyw europejskich.**

## WYMIARY

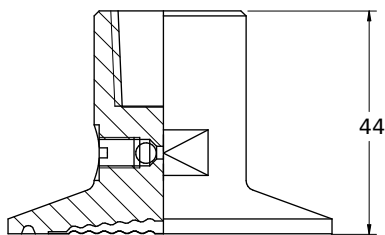
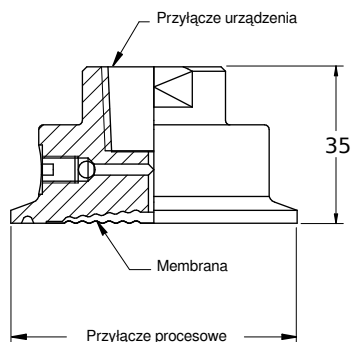
### Przyłącza procesowe

Clamp 1"	Membrana (OD/ED) 35/25 mm Pomiar od 0...4 do 0...40 bar
Clamp 1 1/2"	Membrana (OD/ED) 38/32 mm Mesure od 0...2 do 0...40 bar
Clamp 2"	Membrana (OD/ED) 48/40 mm Pomiar od 0...1 do 0...40 bar
Clamp 2 1/2"	Membrana (OD/ED) 62/52 mm Pomiar od -1...0 do 0...40 bar

## KODY I REFERENCJE

Kod	Opis
812 xxx	D301 - Separator spożywczy w całości z 316L - Szybki montaż Przyłącze urządz. 1/2" BSP - F / Przyłącze proces. Clamp 1" Napętnianie FDA (-20...+140 °C)

OPCJE, certyfikaty, niestandardowa konfiguracja : na zapytanie



# BAMOPOLSKA

ul. Obywatelska 128/152/8 · 94-104 Łódź  
Nr tel. +48 42 236 70 09 [www.bamopolska.pl](http://www.bamopolska.pl)  
info@bamopolska.pl

Separator membranowy  
spożywczy  
D301

13-08-2020

D-812.30-PL-AB

PR

812-30/1