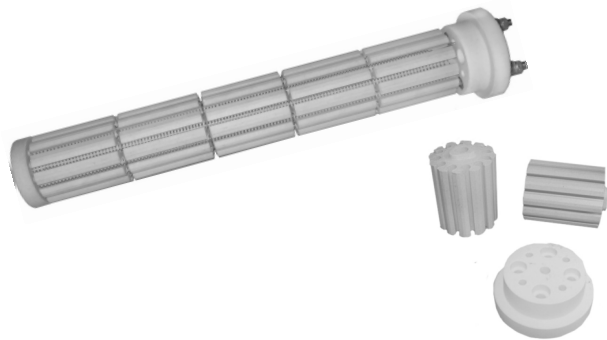


## Grzałki ceramiczne



- zasilanie: 230 V; 380 V; 3x380 V, 400 V
- długość 100 ÷ 4000 mm
- moc 100...10000 W
- budowa modułowa
- przeznaczone do pracy w osłonie stalowej
- wykorzystanie zjawiska promieniowania temperatur
- materiał drutu oporowego KANTHAL
- wysoka wydajność, długa żywotność

**Grzałki ceramiczne** do pracy napowietrznej jako wkłady grzejne o średnicy  $\varnothing 32, 40, 50$  mm. Poprzez zjawisko promieniowania temperaturowego, ogrzewają otaczające je media. Ich modułowa budowa, na którą składają się kształtki ceramiczne, zapewnia równomierne ogrzewanie całej powierzchni oraz z racji wykorzystanego materiału jakim jest szamot wysoką wytrzymałość temperaturową rzędu  $800^{\circ}\text{C}$ . Wykorzystujemy do budowy grzejnika drut oporowy firmy KANTHAL co zapewnia grzejnikowi bardzo długą żywotność oraz wysoką wydajność cieplną całego grzejnika. Całość jest stabilizowana przez trzpień ze stali nierdzewnej przechodzący przez oś grzejnika.

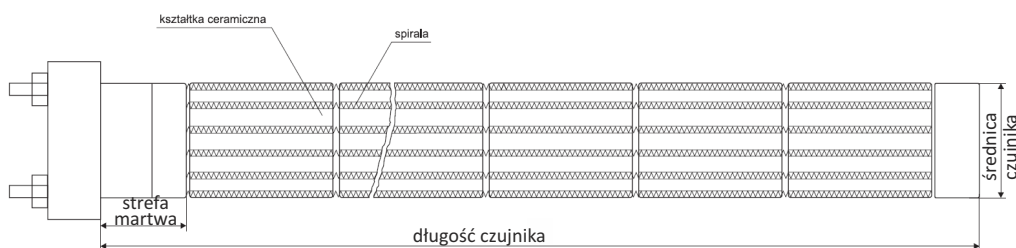
### Zastosowanie:

- piece kaflowe, akumulacyjne,
- piekarnie,
- galwanizernie,
- obróbka gumy i tworzyw sztucznych.

### DANE TECHNICZNE

Parametry	CEG
Moc	100 ÷ 10000 W
Strefa martwa	100 mm
Średnica grzałki	$\varnothing 16$ mm, $\varnothing 32$ mm, $\varnothing 36$ mm, $\varnothing 45$ mm, $\varnothing 50$ mm, inna
Napięcie	230V, 380V, 3x380V, 400V
Zakres długości	100 ÷ 4000 mm
Obciążalność powierzchniowa	7 W/cm <sup>2</sup>
Temperatura pracy	max. $800^{\circ}\text{C}$

### KONSTRUKCJA



### SPOSÓB ZAMAWIANIA

**CEG-X-X-X-X**  
 średnica [mm] ————— napięcie [V]  
 długość [mm] ————— moc [W]

Przykład zamówienia:

**CEG-50-450-800-400**

Ceramiczny element grzejny CEG o średnicy 50 mm, długości 450 mm, mocy 800W, napięcie 400V